

コミュニティバス三和線 要望検討結果

R6.8.28
長崎市 公共交通対策室

a:カーブ高低差で擦る可能性あり



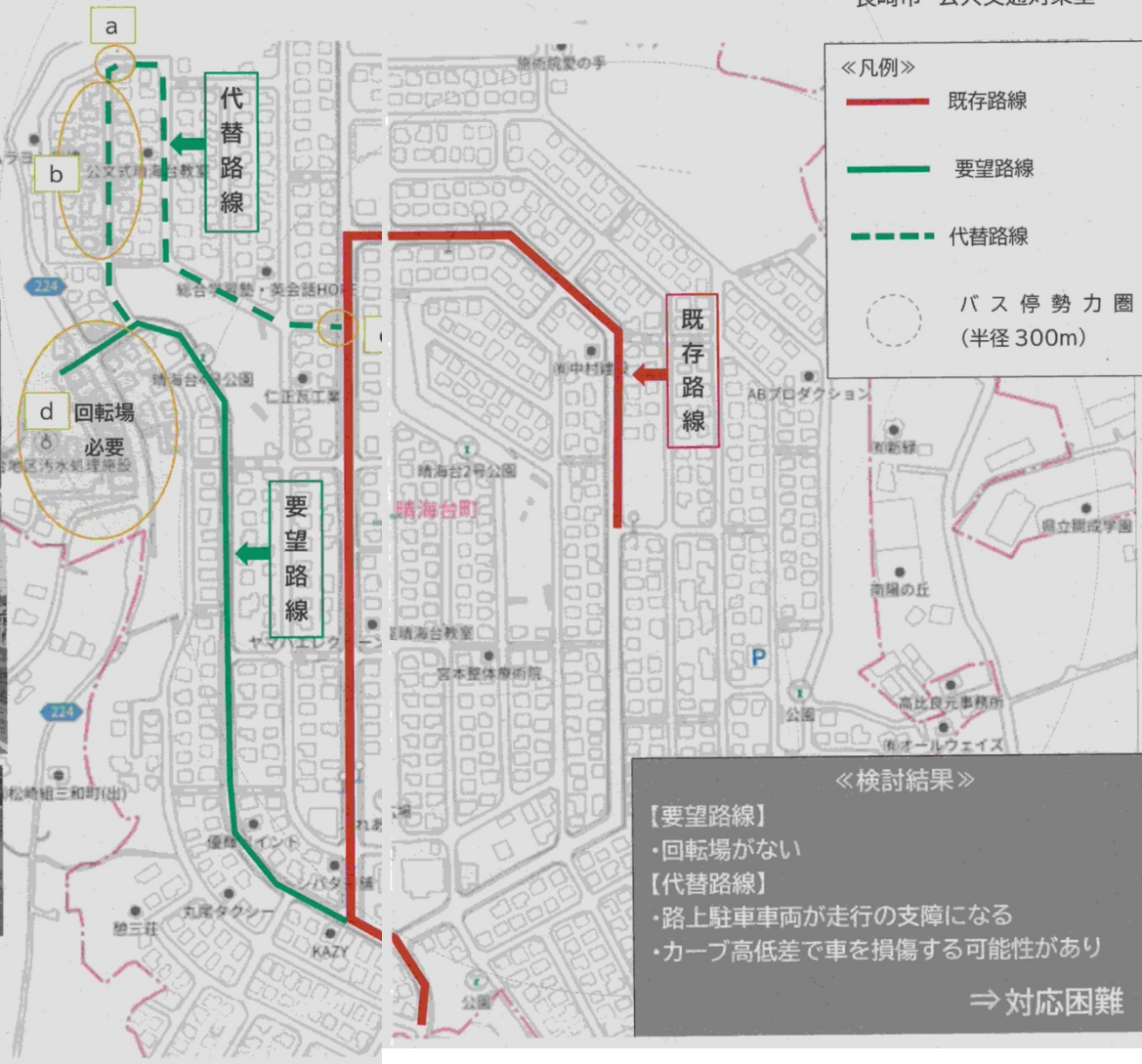
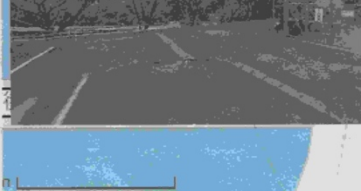
b:路上駐車車両あり



c:カーブ高低差で擦る可能性あり



d:回転場なし



- 《凡例》
- 既存路線
 - 要望路線
 - - - 代替路線
 - バス停勢力圏 (半径 300m)

《検討結果》

【要望路線】

- ・回転場がない

【代替路線】

- ・路上駐車車両が走行の支障になる
- ・カーブ高低差で車を損傷する可能性があり

⇒ 対応困難